



Обикновен глог
Crataegus monogyna Jacq.



Виолетова белоочица
Buglossoides purpurocaerulea (L.)



Горска ягода
Fragaria vesca L.



Теснолист живовляк
Plantago lanceolata L.



Голям живовляк
Plantago major L.



Нишколистна лайка
Matricaria trichophylla (Boiss.) Boiss



Мащерка
Thymus sp.



Черен бяз
Sambucus nigra L.





Сребролистна липа
Tilia tomentosa Moench.



Лечебна върбинка
Verbena officinalis L.



Обикновена прищница
Prunella vulgaris L.



Жълт кантарион
Hypericum perforatum L.



Лечебна комунига
Melilotus officinalis (L.) Pall.



Градско омайниче
Geum urbanum L.



Бодлив гръмотрън
Ononis spinosa L.



Камшик
Agrimonia eupatoria L.





Сапунче
Saponaria officinalis L.



Мъхнат лопен
Verbascum phlomoides L.



Червена детелина
Trifolium pratense L.



Риган
Origanum vulgare L.



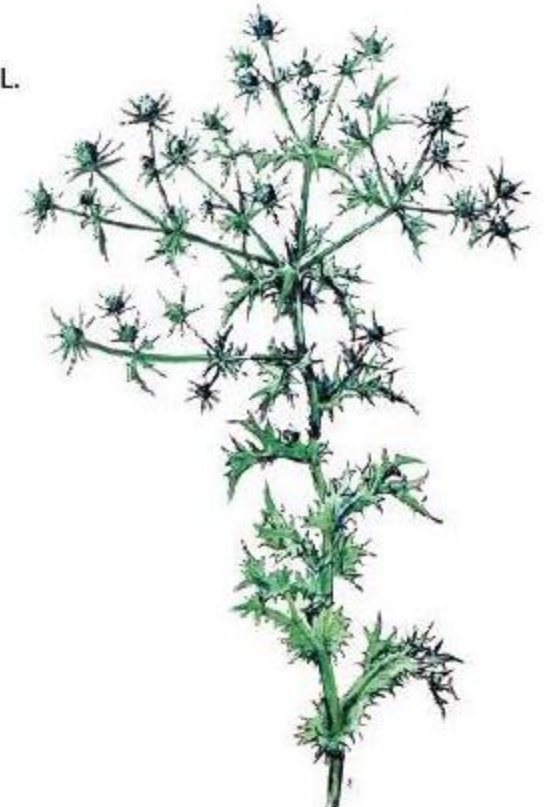
Маточина
Melissa officinalis L.



Багрилна жълтуга
Genista tinctoria L.



Ливадно орехче
Filipendula vulgaris Moench



Полски ветрогон
Eryngium campestre L.



Синя жлъчка
Cichorium intybus L.



Червено подъбиче
Teucrium chamaedrys L.



Вратига
Tanacetum vulgare L.



Дяволски уста
Leonurus cardiaca L.



Слез
Malva sylvestris L.



Лечебен пелин
Artemisia absinthium L.



Невен
Calendula officinalis L.



Обикновено усойниче
Echium vulgare L.





Обикновен дрян
Cornus mas L.



Дилянка
Valeriana officinalis L.



Брей
Tamus communis L.



Драка
Paliurus spina christi Mill.



Мъждрян
Fraxinus ornus L.



Шипка
Rosa canina L.





Хмел
Humulus lupulus L.



Трънка
Prunus spinosa L.



Бял равнец
Achillea millefolium L.



Голяма тлъстига
Sedum maximum (L.) Suter



Смрадлика
Cotinus coggygria Scop.



Багрилно подрумиче
Anthemis tinctoria L.



Репей
Arctium lappa L.

БИЛКИТЕ В ПРИРОДЕН ПАРК „ЗАЛТНИ ПЯСЪЦИ“



ЕВРОПЕЙСКИ СЪЮЗ
ЕВРОПЕЙСКИ ФОНД ЗА РЕГИОНАЛНО РАЗВИТИЕ
Инициатива във вашето бъдеще

ОПЕРАТИВНА ПРОГРАМА
ОКОЛНА СРЕДА 2007 – 2013
Развитие на по-добър живот

НАЦИОНАЛНА
СТРАТЕГИЧНА
РЕГЕНЕРАТИВНА РАМКА
2007-2013

Тази интерпретативна програма е разработена по проект ВМ-ПП „Залтни пясъци“ – Верижка инициативи за опазване, поддръжка и възстановяване на ПП „Залтни пясъци“, с финансовата поддръжка на Европейски фонд за регионално развитие на ЕС и от местните бюджети на Регионална администрация чрез оперативна програма „Околна среда 2007-2013 г.“

Дирекция на Природен парк „Залтни пясъци“
гр. Варна 9007, ПК 20, тел.: 052/355 541, 052/355 591 факс: 052/355 541
ford@lpark.bg, www.lpark.lalvlparksad.com
ПАРТНЬОРЪК: РДГ-Варна: www.vlgarabg, РЮКС - Варна: www.lgov-vgarabg

Издателство
СВАБЕНА
Продивено в България от „Славена“ ООД
2012 г.
www.slabena.net

БИЛКИТЕ В ПРИРОДЕН ПАРК „ЗЛАТНИ ПЯСЪЦИ“



ВЪВЕЖИТЕ СЪЗ
ВЪВЕЖИТЕ ФОНДЪТЪТ ЗА ГРИЖА ЗА НАШАТА
НАКЪСНИТЕ СЪЗ ВЪВЕЖИТЕ



ОПЕРАТИВНА ПРОГРАМА
ОСЪЖИТЕ СЪЗ 2007-2013
РЕШЕНИЯТА ПО ГРИЖА ЗА НАШАТА



НАЦИОНАЛНА
СТРАТЕГИЧЕСКА
РЕШЕНИЯТА ПО ГРИЖА ЗА НАШАТА
2007-2013

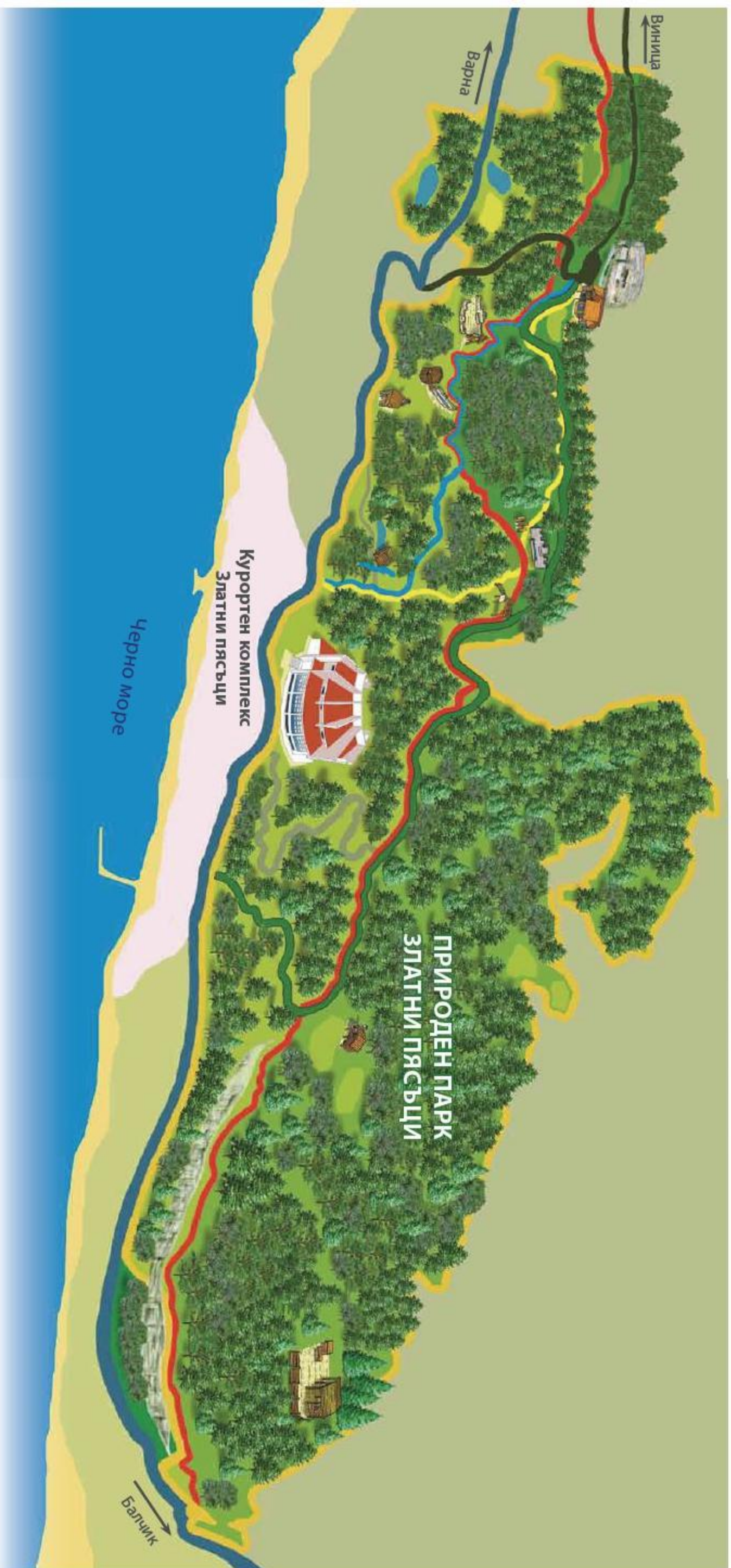
Този интерпретативен програм е разработен по проект БН-ПД „Златни пясъци“ – Вирежки участъци за опазване, постръкване и възстановяване на ПД „Златни пясъци“, с финансирана подкрепа на Европейския фонд за регионално развитие на ЕС и от гръбъчните българи на Регионална българи чрез оперативна програма „Основа на сръжа 2007-2013“.

Дирекция на Природен парк „Златни пясъци“
гр. Варна 9007, ПК 20, тел.: 052/355 581, 052/355 591 факс 052/355 541
dpp@parks.bg, www.parks.bg, dpp@parks.bg, dpp.bg
ПАРТНЬОРЪК: ДП-Варна, www.dpp.bg, РИОСВ - Варна, www.lio-variant.org

Произведено в България от „Славена“ ООД
2012 г.
www.slavena.net

БИЖКИТЕ В ПРИРОДЕН ПАРК „ЗЛАТНИ ПЯСЪЦИ“

ИЛЮСТРОВАНА КАРТА НА ПП „ЗЛАТНИ ПЯСЪЦИ“



ПОСЕТИТЕЛСКИ
ИНФОРМАЦИОНЕН
ЦЕНТЪР



ИНФОРМАЦИОНЕН
ЦЕНТЪР



АЛДЖА
МАНАСТИР

- Червен маршрут** - кв. Виница, Ковшак чешма, чешма Алджа манастир, чешма "1300 години България", х. Корабостроител, чешма "Свети Седмочисленици", Бежаната, с. Крунево
Дължина - 14 км, продължителност - 270 мин.
- Син маршрут** - чешма Алджа манастир, чешма "1300 години България", х. Корабостроител, чешма "Йордан Минков", р-т "Горски кът", управление КК "Златни пясъци"
Дължина - 3,2 км, продължителност - 80 мин.
- Жълт маршрут** - чешма Алджа манастир, х. Алджа, чешма на туристите-ветерани, чешма "Свети Седмочисленици", р-т "Горски кът", управление КК "Златни пясъци"
Дължина - 3,5 км, продължителност - 90 мин.
- Зелен маршрут** - чешма Алджа манастир, х. Алджа, Перчемлията, Бежаната, видна зона, спирка "Панорама"
Дължина - 7 км, продължителност - 150 мин.



ВЪВЕЖИТЕЛЕН ПРОЕКТ
НА РЕГИОНАЛНО РАЗВИТИЕ
И РЕГИОНАЛНИ ИНИЦИАТИВИ
НА РЕГИОНАЛНО РАЗВИТИЕ
И РЕГИОНАЛНИ ИНИЦИАТИВИ



ОПЕРАТИВНА ПРОГРАМА
ОКОНЧАТЕЛНА СЪВОНАСТВА 2007-2013
Решенията по проект "Мабло"



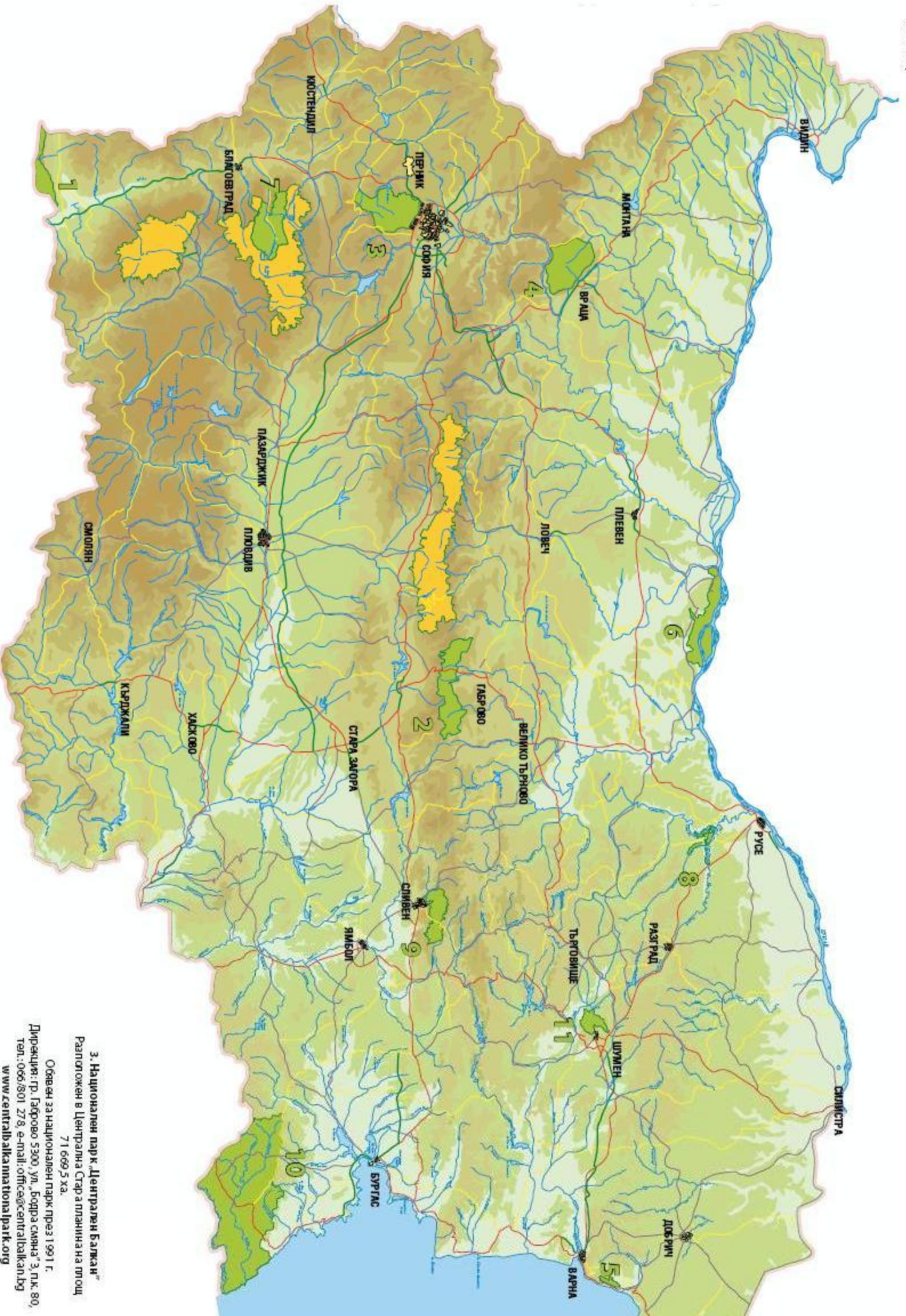
НАЦИОНАЛНА
СТРАТЕГИЧЕСКА
РЕФЕРЕНТНА РАМКА
2007-2013

Това интерпретативна програма е разработена по проект "ВН-ПП "Златни пясъци" - Врежките инициативи за опазване, поддръжка и благоустройство на ПП "Златни пясъци", с финансовата поддръжка на Европейския фонд за регионално развитие на ЕС и от гравитален бюджет на Република България чрез оперативна програма "Обществен ред 2007-2013".
WWW.OPERATIONALDEVELOPMENT.BG

Дирекция на Природен парк "Златни пясъци"
гр. Варна 9007, ПК 20, тел.: 052/365 961, 052/365 991 факс: 052/365 541
dps@parks.bg, www.parks.bg, info@parks.bg, com
PARTNER: ДПС-Варна: www.vlgparks.bg, РМОСВ - Варна: www.lgov-variant.org

Произведено в България от "Славена" ООД
2012 г.
www.slavena.net





НАЦИОНАЛНИ ПАРКОВЕ

1. Национален парк „Пирин“

Разположен е в планината Пирин на площ 40 332,5 ха.
Обявен за национален парк през 1962 г.
Дирекция: гр. Банско 2770, ул. „България“ 4,
тел.: 0749/882 04, e-mail: pirin-pr@mail.bg
www.pirin.bg

2. Национален парк „Рила“

Разположен е в планината Рила на площ 81 046 ха.
Обявен за национален парк през 1992 г.
Дирекция: гр. Благоевград 2700, ул. „Бистрица“ 12, п.к. 56,
тел.: 073/80 538, e-mail: pirila@ntonestelnet.com
www.planetnaipark.bg

ПРИРОДНИ ПАРКОВЕ

1. НП „Беласица“

Разположен е в северните склонове на планина Беласица на площ 11 73,24 ха.
Обявен за природен парк през 2007 г.
Дирекция: с. Копарово 2880, община Петрич,
ул. „Беласица“ 4,
тел.: 07423/20 03
drubelasic@odab.bg
www.belasitsa.net

3. Национален парк „Централен Балкан“

Разположен в Централна Стара планина на площ 71 669,5 ха.
Обявен за национален парк през 1991 г.
Дирекция: гр. Габрово 5300, ул. „Борна смяна“ 3, п.к. 80,
тел.: 066/801 278, e-mail: office@centbalcan.bg
www.centbalcanationalpark.org

2. НП „Българ арка“

Разположен е в Централна Стара планина на площ 21 772,2 ха.
Обявен за природен парк през 2002 г.
Дирекция: гр. Габрово 5300, ул. „Минзухар“ 1,
тел.: 066/288 57, e-mail: drubulgarka@odab.bg
www.pr.vitkita.net

3. НП „Витоша“

Обхваща част от Витоша с площ 6600 ха.
Обявен за природен парк през 1934 г. – първият в България.
Дирекция: София 1303, ул. „Антим I“ 17,
тел.: 02/988 58 41, e-mail: drubvitosha@odab.bg
www.park-vitosha.org

4. НП „Врачанска област“

Обхваща Врачанската планина с площ 28 850 ха.
Обявен за природен парк през 1989 г.
Дирекция: гр. Враца 3000, ул. „Маянка Ботева“ 1, п.к. 241,
тел.: 092/660 318, e-mail: drubvrachanska@odab.bg
www.v-balkan.net

5. НП „Златни пещици“

Разположен е на площ 13 24,7 ха.
Обявен за природен парк през 1943 г. – вторият в България.
Дирекция: гр. Варна 9007, п.к. 20,
тел.: 052/3 55 591, 355 561, e-mail: drubzlatni@odab.bg,
www.park-zlatni@odab.com

6. НП „Персина“

Разположен е по българското поречието на р. Дунав на площ 21 762,2 ха.
Обявен за природен парк през 2000 г.
Дирекция: гр. Белене 5930, ул. „Г. Раковски“ 1,
тел.: 0658/22 684, e-mail: drubperisina@theodonev.com
www.p.vitkita.net

7. НП „Рилски манастир“

Разположен е в Рила в района на Рилския манастир на площ 25 253,2 ха.
Обявен за природен парк през 1992 г.
Дирекция: гр. Рила 2630, ул. „Бенковски“ 2,
тел.: 07054/22 93, e-mail: drubrilski_manaстир@odab.bg
www.p.rilski-manaстир.com

8. НП „Русенски пром“

Разположен е в Североизточна България по каньонидната долина на река Русенски Лом. Обхваща площ от 3408 ха.
Обявен за природен парк през 1970 г.
Дирекция: гр. Русе 7000, бул. „Скобелев“ 7,
тел.: 082/87 2397, e-mail: drubrusevski_lom@odab.bg
www.lom2a.org

9. НП „Сините камъни“

Разположен е в Стара планина, над гр. Сливен, с площ 7094,1 ха.
Обявен за природен парк през 1980 г.
Дирекция: гр. Сливен 8800, ул. „Орешак“ 15А, п.к. 122,
тел.: 044/624 632, e-mail: drubsilvni_kamani@odab.bg
www.drubsk.silvni.info

10. НП „Странджа“

Най-голямата защитена територия в България. Обхваща Централна българска Странджа планина с площ 116 100 ха.
Обявен за природен парк през 1995 г.
Дирекция: гр. Малко Търново 8350, ул. „Янко Маслинков“ 2,
тел.: 05952/28 96, e-mail: standja_park@odab.bg
www.standja.bg

11. НП „Шуменско плато“

Разположен е в Шуменското плато на площ от 3930 ха.
Обявен за природен парк 1980 г.
Дирекция: гр. Шумен 9700, ул. „Стара планина“ 2, п.к. 160,
тел.: 054/900 765, e-mail: sh-plateo@ntofed.bg
www.shumenskorplateo.net

Асоциация на парковете в България
www.bdg-praks.net

България се отличава с красива природа и богато биологично разнообразие. За тяхното опазване е приет Закон за защитените територии. В него са обособени следните категории: 1. Резервати; 2. Национални паркове; 3. Природни забележителности; 4. Поддържащи резервати; 5. Природни паркове; 6. Защитени местности.

Защитените територии заемат 5% от територията на страната. Националните паркове са 3 и се стопанисват от Министерството на околната среда и водите. Природните паркове са 11 и се стопанисват от Изпълнителната агенция по горите при Министерството на земеделието и храните.